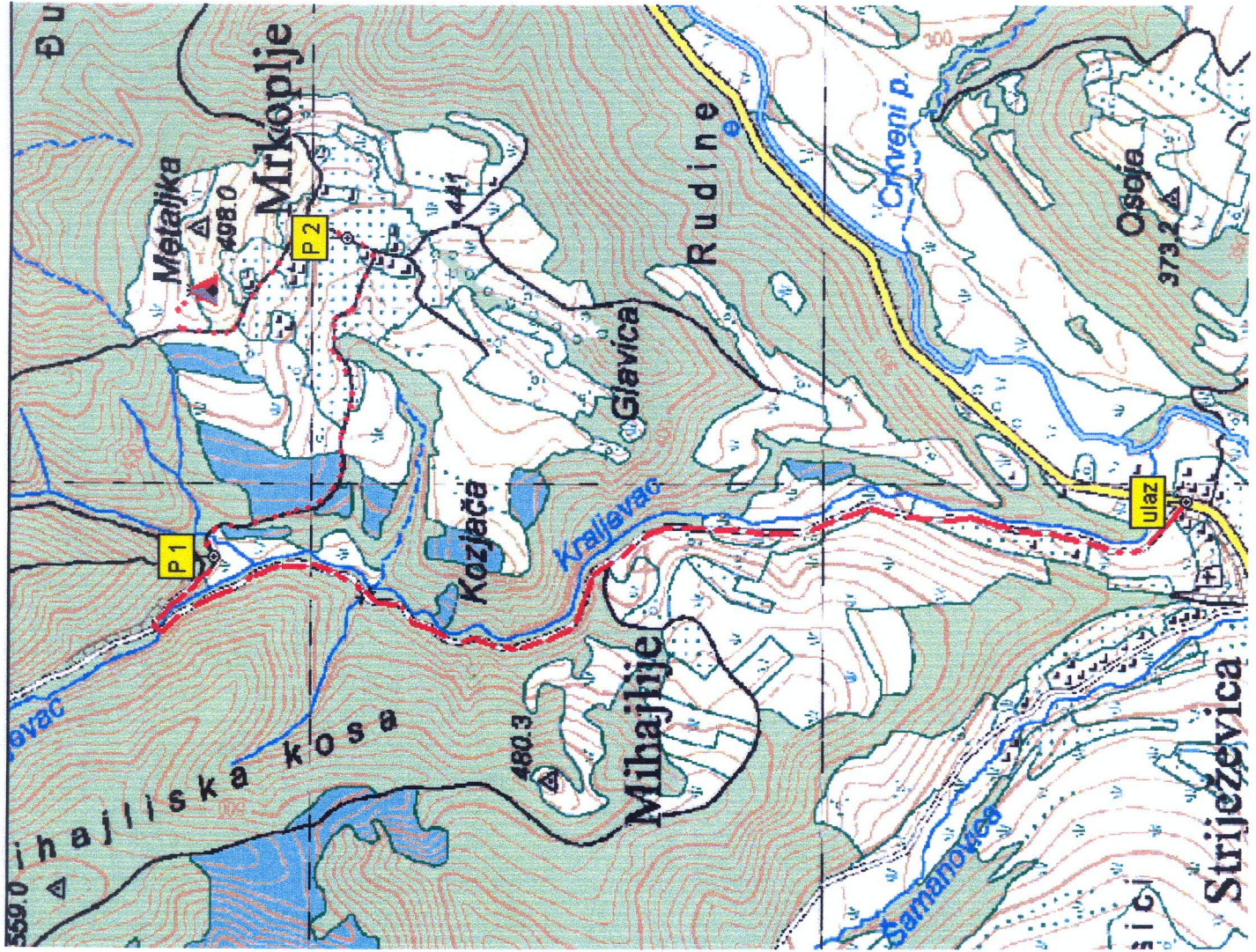


7. Astro party "Metaljka" Papuk



A) kako doći ?

pristup je iz sela Striježevica koje je na cesti Kamensko – Voćin (D69, nekad ŽC4044). Od cestovnog raskrižja/mjesta Kamensko (nema table mjesta I) 3,5 km do kraja sela Striježevica gdje je slabo vidljivi putokaz za Mrkoplje. Putokaz upućuje lijevo na makadamsku šumsku cestu. Njome pažljivo (desno ima bujičnih odrona uz potok Kraljevac) oko 2,5 km do parkinga P1. Od P1 do parkinga P2 (bunar) je zemljorad cesta dužine cca 0,9 km sa dosta kolotečina te se njome voze višija vozila i hrabre vozačice/vozači. Od P2 do parkinga P3 (lovačka čeka) je oko 0,6 km travom zarasli put i tom trasom idu terenci i radna vozila. Od P3 do mjesta kampiranja je 0,3 km i tom trasom je zabrana prometa.

Preporuka: parkirajte na P 1, dalje pješke (uz postavljene putokaze)

B) što ponijeti ?

šator (preporučljivo), podmetač, vreću za spavanje, baterijsku lampu, sprej protiv komaraca (iako ih nema), hranu i piće za osobnu potrebu

C) kada doći ?

u petak, 12. kolovoza 2016. u popodnevnim satima. Nema posebno organiziranog odlaska na Metaljku (45° 29' 14" N, 17° 31' 07" E) sa jezera Striježevica gdje će se neki, po volji, i okupati. Odlazak je u subotu.

signal za mobitel

ne postoji, osim djelomično na Metaljci koja je najmračnija točka kontinentalne Hrvatske (498 m/nm)

ponuda organizatora

uređenje kamp prostora, skromni ponoćni domjenak, korištenje dva teleskopa, predavanje stručnjaka uz Power-point prezentaciju,

NAJAVA dolaskai potpunije informacije na:

kontakt@pp-papuk.hr

Info:098416530 (Miro)